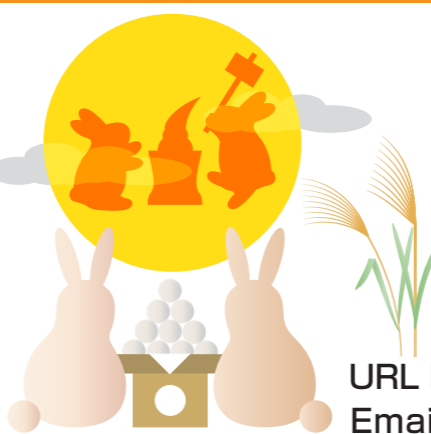




ひがしくるめ

# 社協だより



発行者 社会福祉法人  
東久留米市社会福祉協議会  
〒203-0033  
東久留米市滝山4-3-14  
わくわく健康プラザ2階  
電話 042(471)0294  
ファクス 042(476)4545

URL <https://www.higashikurume-shakyo.or.jp/>  
Email: [info@higashikurume-shakyo.or.jp](mailto:info@higashikurume-shakyo.or.jp)



\*李礼斗(りりと)くん(男の子) 2024年5月22日生 神宝町在住  
「話しかけるといつもほこほこしてくれる李礼斗。皆の心がほこほこり癒されてるよ♡すくすくと元気に育ってね♡成長が楽しみ!!」

赤ちゃん写真大募集!  
詳しくは、4面をご覧ください。

## 目標会員数 4,300件 9~11月 社協会員増強運動はじまります!

社会福祉協議会(通称・社協)は、社会福祉法に基づいて設置され、民生委員・児童委員、福祉関連事業者などとのネットワークを活かして、そこに暮らす皆さまとともに必要な福祉事業に取り組んでいます。

事業運営の財源は、社協の目的・活動に賛同してくださる会員の皆さまからの会費や寄付金、歳末たすけあい募金などです。住みよいまちづくりのサポーターとして、ご協力をお願いします。



### 会員増強運動強化月間

9月から会費の集金を始めます。会員の皆さまには、お近くの「協力員」がお宅に伺います(事務局窓口への納入・郵便局からの払込みをご希望の方には別途お知らせをお送りしています)。

## 新規会員募集!! 団体でのご加入もご検討ください(賛同金とお考えください)

会員区分	会費(年額)
正会員	1,000円以上
特別会員	5,000円以上

【会員限定サービス】  
車いすの無料貸し出し(年間90日間)  
家事援助サービスへの登録

- 【加入方法】
- 窓口で申し込み  
社会福祉協議会事務局・中央町地区センター(中央町6-1-1)
  - 郵便局の払込票で  
口座番号 00100-8-365652  
加入者名 福)東久留米市社会福祉協議会  
通信欄 会費
  - 職員が指定の場所に伺って手続きいたします。詳しくは、下記までお問い合わせください。

【問い合わせ】総務担当 ☎042-471-0294

誰もが安心して暮らせる地域社会の実現のために、社協は住民の皆さんと共に居場所づくりに挑戦します!

## 「みんなのえんがわ中央町」 近日OPEN

オープン日はホームページ等でお知らせします

同じ地域で暮らす誰もが、気軽に立ち寄り集える、えんがわのような居場所づくりを目指します。

### 活動の3つの柱



#### みんなのえんがわ

地域の誰もが気軽に立ち寄り、安心していただけるみんなの居場所をつくります



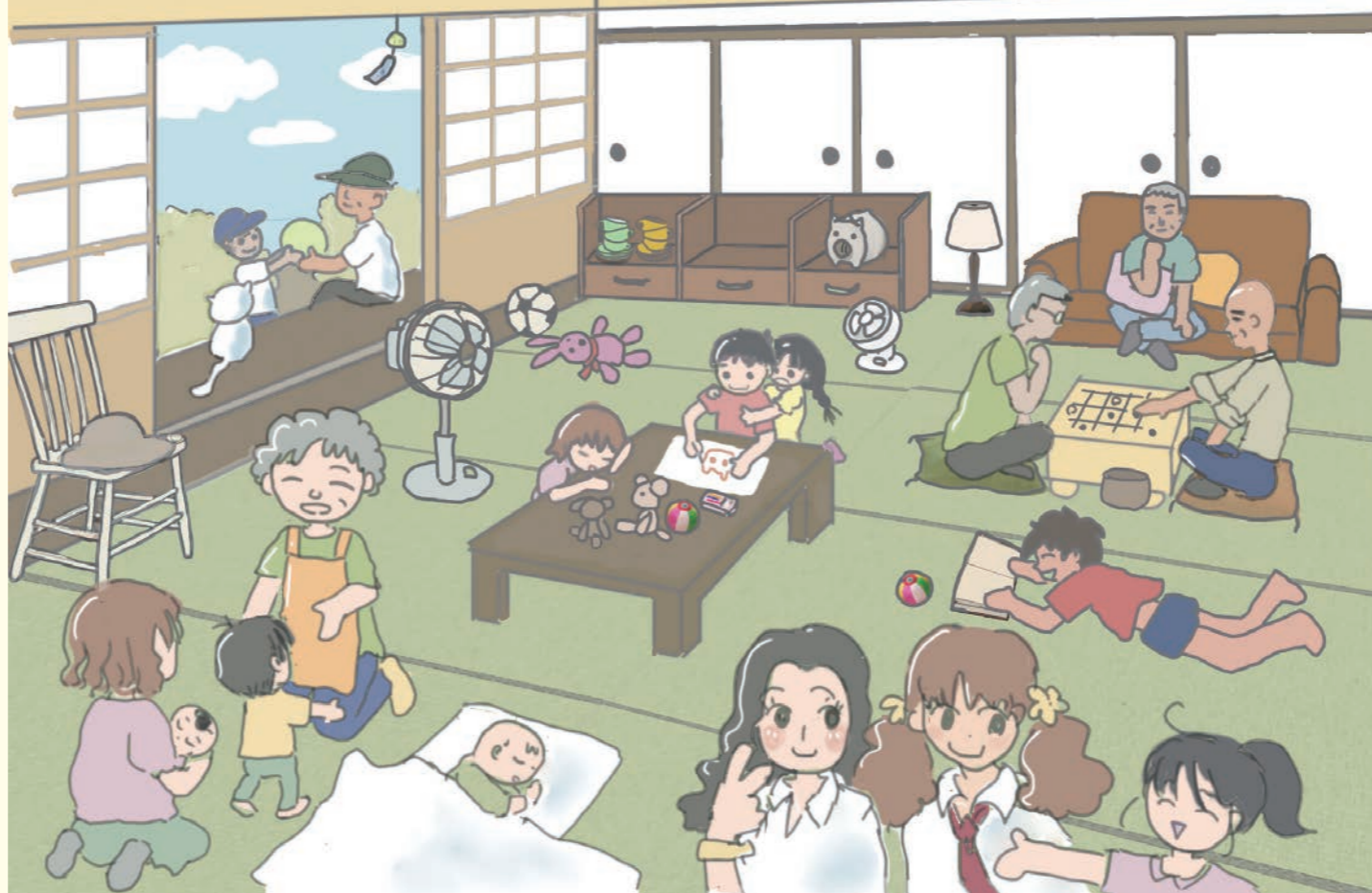
#### つながり・学び合う居場所

お互いさまの関係で、助け合い、学び合い、交流できる居場所をつくります



#### 参加・活躍する居場所

多様な自分らしさを認め合い、参加・活躍できる居場所をつくります



### 指定寄付のお願い

このプロジェクトにご賛同いただける市民・企業・団体の皆さまへ、指定寄付をお願いしています。

地域みんなの憩いの場の実現に向けて、ご支援をお願いします。

寄付のお申し込み等詳細は、お問い合わせください。



笑顔広がるえんがわで、いつでも皆さまをお待ちしています。

ボランティアさん大募集!  
私たちと一緒に地域のえんがわづくりをしませんか?

最新の情報は、ホームページにてお知らせします



【問い合わせ】みんなのえんがわプロジェクト ☎042-471-0294

### 東久留米市社会福祉協議会 公式SNS

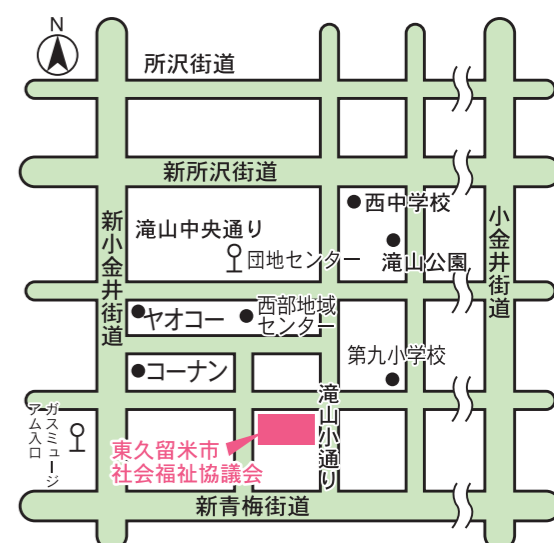
- 1 X (旧Twitter) (ユーザーID) @kurume\_higashi
- 2 Facebook (ユーザーID) @higashikurumeshakyou



### 主な記事

- P2 ■赤い羽根共同募金運動にご協力をお願いします  
■第42回いのちかやけ作品展
- P3 ■募集 地域福祉権利擁護事業 生活支援員  
■募集 社会貢献型後見人養成講習 受講者応募説明会
- P4 ■新鮮!地域活動情報コーナー  
・リカバリー・カレッジ・ポリフォニー  
・みなみサロン  
■ふくしのまちづくり実践中

### 案内図



【交通手段】西武バス  
①東久留米駅西口から「武蔵小金井駅(久留米西団地、錦城高校経由)」行き「ガスマuseum入口」バス停下車徒歩6分または「久留米西団地」「滝山営業所」行き「団地センター」バス停下車徒歩7分  
②清瀬駅南口から「花小金井駅(下里、東京病院経由)」行き「団地センター」バス停下車徒歩7分

次号は 12月1日発行



社会福祉協議会は、「社会福祉法」に基づいて設置され、住民、民生・児童委員、福祉施設・事業関係者などと連携し、地域に必要な福祉事業をすすめています。