

新鮮! 地域活動情報コーナー

地域の中でのつながりを大切に

はちまんちょうコイノニア (NPO法人コイノニア)

NPO法人コイノニアは、滝山にあるパン・洋菓子の店(株)メルヘンで、障がいを持つ人の就労支援の場を始めたことにルーツをもつ団体です。滝山作業所ではパンや洋菓子、八幡作業所(はちまんちょうコイノニア)では軽作業やハンドメイド作品の制作、販売をしています。



ハンドメイドのコースター・ローチ

《地域の中でのつながりを大切に》

カフェを開くことになったのは、生活支援員の不動美穂さんが地域で活動している人に、オナガハウスを紹介してもらったのがきっかけでした。コイノニアカフェでは、スタッフを担う利用者が積極的にアイデアを出し合いながら運営。地域の人に気軽に足を運んでもらい、同じ空間で色々な人が過ごせるカフェを目指しています。



コイノニアカフェ@オナガハウス

《コイノニアカフェをオープン》

令和5年4月から週1回、空き家を活用したコミュニティスペース「オナガハウス」(本町)を借りて、はちまんちょうコイノニアの利用者とスタッフが「コイノニアカフェ」をオープン。店内では、パンやプリンを食べることができます。提供するコーヒーや紅茶に敷くのはハンドメイドのコースター。コイノニアのみんなでもてなすカフェになっています。



コーヒーを丁寧にドリップ

また、新たなつながりとして、東久留米駅前の野崎書林マルシェでハンドメイド作品の販売も始めました。

一人ひとりが互いに尊重し合い「共に生きる」を理念とするコイノニア。その想いをもとに、地域の中での出会いや結びつきを大切に活動しています。



はちまんちょうコイノニア

- 所在地: 八幡町2-12-15
- 問い合わせ: 不動(ふどう)
- Instagram: @koinonia8man
- 電話番号: 042-420-4316
- 《コイノニアカフェ》
- 場所: オナガハウス(本町4-2-1)
- 時間: 毎週月曜 午前11時~午後2時半頃(休みの日あり)

患者と家族を孤立させない!

東久留米パーキンソン病友の会

パーキンソン病は、原因がわからず治療法が確立されていない病気で、全国で約12万人の患者がいます。進行性のこの病気は、人によって症状も様々です。薬のこと、これからのこと……患者と家族は悩みを抱えて暮らしています。

パーキンソン病友の会は、全国に支部を結成して活動する患者会です。

《東久留米支部の設立》

東久留米パーキンソン病友の会は、昭和61年に全国パーキンソン病友の会東京都支部東久留米地区として設立されました。現在の会員は40人。主に患者とその家族で、東久留米市だけではなく近隣市に住む人も会員になっています。

《地域の居場所、仲間づくり》

毎月第3土曜日の定例会では、薬や病院などの情報交換と体操や歌唱など、家でも続けられるリハビリに取り組んでいます。

また、専門医を招いた講演会や会報を発行、本人や家族からの電話相談など、同じ



呼吸と口腔機能のリハビリ

病気で悩む人を孤立させない取り組みをしています。

《続けることがとても大切》

同じ思いの人と知り合える、先輩の暮らしの工夫を学べる、地域に続いてあることが良い。これらは役員の皆さんから聞いた感想の一部です。「この会はボランティアと患者が協力してやっています。一歩外に出ることで精神的にも安定します。ぜひ参加してください」と会長の中山英一さん(写真真下段右)。約10年間欠かさず参加する原動力を「ボランティアにやっていたいからさばれないね」と笑えば、役員とボランティアの皆さんからお互いさまの感謝の気持ちがこぼれる笑い声が重なりました。



役員とボランティアの皆さん

《これからのこと》

進行性の難病当事者の患者会を続けることは、とても大変です。担い手不足から解散する地域もあります。東久留米でも、会員が高齢化し、運営の手伝いが必要になっていて、講演会や定例会の会場設営や片付けなどのボランティアを募集しています。

東久留米パーキンソン病友の会

- 日 時: 第3土曜日 午後1時~4時
- 会 場: 西部地域センター 他
- 会 費: 6,000円/年
- 問い合わせ: 能見(のうみ) 042-473-1457

社協行事カレンダー

令和6年2月~4月

月日	事務事業名	場所	時間
2/1	社協だより2月1日(224)号発行		
1	令和6年度 歳末たすけあい募金・地域福祉活動補助金 配布・受付開始	社協・中央町地区センター・ホームページ	
6	ファミリー・サポート・センター事業説明会	東部地域センター	午前10時
9	歳末たすけあい募金・地域福祉活動補助金 実績報告会	中央町地区センター	午後2時
9	実績報告会パネル展 ~3月29日(金)	生涯学習センター・ボランティア交流室	
14	ミニデイ・サロン 連絡会	中央町地区センター	午後2時
17	滝山3・4丁目地域の減災対策に関するアンケート報告会	西部地域センター	午後2時
18	ひがしくろめ ひきこもり家族会	東久留米市役所	午後2時
18	弁護士法律相談	中央町地区センター	午後2時
28	成年後見専門相談(司法書士)	社協会議室	午後2時
3/5	老い支度講座	市民プラザホール	午後2時
6	令和6年度 歳末たすけあい募金・地域福祉活動補助金 申請締め切り	社協	
8	ファミリー・サポート・センター事業説明会	社協会議室	午前10時
10	ひがしくろめ ひきこもり家族会	東久留米市役所	午後2時
10	弁護士法律相談	中央町地区センター	午後2時
27	成年後見専門相談(社会福祉士)	社協会議室	午後2時
4/1	社協だより4月1日(225)号発行		
10	ファミリー・サポート・センター事業説明会	社協会議室	午前10時
11	令和6年度 歳末たすけあい募金・地域福祉活動補助金 プレゼンテーション審査	社協会議室	午前10時
14	ひがしくろめ ひきこもり家族会	東久留米市役所	午後2時
14	弁護士法律相談	中央町地区センター	午後2時
18	ファミリー・サポート・センター事業説明会	市民プラザ	午前10時
24	成年後見専門相談(司法書士)	社協会議室	午後2時

※全ての行事は予告なく中止、または延期になることがあります。最新情報は社協ホームページでご確認ください。

社会福祉事業に心温まるご寄付をいただきありがとうございました(順不同)

＜令和5年11月16日~令和6年1月15日まで＞

一般寄付	
野村 利実	様 2,603円
東久留米市民農園運営連絡会	様 40,200円
東久留米自動車教習所	
ふれあいフリーマーケット実行委員会	様 142,500円
有限会社世下電工社	様 10,000円
東京都電気工事業組合東久留米支部	様 20,000円
眺庵庵	様 800円
東久留米市商工会女性部	様 7,388円
安尾 賢一	様 10,000円
特定非営利活動法人ケアサポートファミリー	様 10,635円
福原 松平	様 100,000円
東京東久留米ロータリークラブ	様 10,000円
チャリティー売上	1,900円
匿名4件	203,860円
合計	559,886円

※複数回ご寄付いただいた方は、合計額を記載しています。

指定寄付	
東久留米市文化協会茶道会	様(ごねっとへ) 16,000円
匿名1件(官製はがき)	2,000円
合計	18,000円

物品寄付	
第一生命労働組合所沢営業職支部	様(新品タオル82枚)
のびのびうさぎ	様(のぼり土台・ボール)
匿名5件(毛糸、角8封筒、手づくりニット製品、カレンダー)	

第16回 多摩六都フェア ぴゅああーと展

~超える ひろがる アートはつなぐ~
絵画、工作、陶器などの中から専門家によって選考された作品を展示します。

◆日時 2月14日(水) 午後5時~7時まで
15日(木) 午前10時~午後6時まで
16日(金) 午前10時~午後5時まで
◆場所 東久留米市役所1階 市民プラザホール・屋内ひろば
◆その他 入場無料

ミニデイホーム美鳥橋 始まります!

お昼ごはんをいっしょに食べませんか
高齢者対象のミニデイホームです。顔の見える、あたたかい居場所づくりをしています。まずは、おしゃべりしながらおいしい昼ごはんをいっしょに食べましょう。

◆日時 毎月第3土曜日 午前10時~正午
初回:2月17日(土)
◆場所 デイサービスアイネカフェ(南沢1-1-14)
◆参加費 700円(昼食代含む)

社協地域福祉担当 ☎042-475-0739

ジュニアサバイバルチーム わたしの防災発表会

一般公開(見学)
子どもたちの生き抜く力をUPさせる「ジュニアサバイバルチーム」(全7回講座)で学び、チームで考えた災害の備えを発表します。

◆日時 2月18日(日)午後2時~3時
◆場所 イオンモール東久留米2階イオンホール(南沢5-17-62)
◆その他 興味のある方は直接会場へ

※令和5年度歳末たすけあい募金地域福祉活動補助金を活用しています

防災まちづくりの会・東久留米 土居(どい) ☎090-3500-1673

すばる手織りもの展

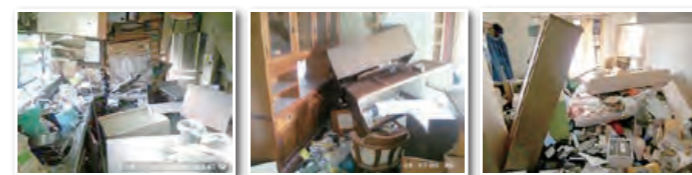
玉ねぎ、コチニールで染色した手織りマフラー・ショール、裂き織りバッグ・小物、紙すき製品、ビーズ、木工製品、パンを販売します。

◆日時 2月4日(日) 午後1時~5時
5日(月) 午前11時~午後4時
◆場所 染め工房ふぶ&ギャラリー (本町3-7-11 イトーヨーカード近く)
◆その他 入場無料

社会福祉法人リブリー すばる 相川(あいかわ) ☎042-476-1081

地震はいつ起こるかわかりません!

家具類の転倒・落下・移動防止対策をしましょう!
★タンスや本棚、電子レンジの固定はしていますか?
★家具類の転倒落下防止対策についてのご質問は消防署までお問い合わせください。



東久留米消防署 防災安全係 西條(さいじょう) ☎042-471-0119

募集 1面 赤ちゃん写真

本紙「ひがしくろめ社協だより令和6年4月1日発行」の1面およびホームページに掲載する写真を募集します。応募写真から審査により掲載写真が決まります。また、応募された方の中から抽選で1名様に図書カード(1,000円分)をプレゼントします。今しか撮れない最高の1枚をお待ちしております。

地元 東久留米市の塗装屋さんです!!
雨漏り・板金工事も任せてください!!
外壁塗装 屋根塗装 の専門店
完全自社施工 塗装職人のお店
株式会社 コートレックス COATREXS
ご相談・建物診断・お見積り 無料!
☎0120-174-162 施工時間 年中無休 株式会社コートレックス 長妻

災害時対応型自動販売機をご利用ください

わくわく健康プラザ1階に災害時対応型自動販売機を設置しました。大災害発生時などで停電が発生した際に、その時点で販売機の中に入っている飲料を必要に応じて取り出せます。電気代などの必要経費を差し引いた売上げは、全額社協活動に活用させていただきます。ご購入いただき、社会貢献にご協力をお願いします。

問い合わせ 総務担当 ☎042-471-0294

障がい者グループホーム
就労継続支援B型 事業所名:WORKLE(ワークル)
令和6年3月オープン 利用者募集中!
送迎あり 悠楽ホーム2室空きあり
悠楽ホーム
株式会社 悠楽
電話 042-420-6017
〒203-0043 東久留米市下里 5-15-18

今年も成婚優秀表彰状をいただきました。
多くの会員様の中からあなたに合った方に出会えるまで仲人がしっかりサポートいたします。お気軽にお問い合わせください。
日本プライダル連盟認定、他2連盟認定
結婚相談室 ハートフルリング
東京東久留米市八幡町 1-7-23
☎090-6510-6219 Tel.042-476-4491
お問い合わせはお気軽に http://heartful-ring.net
●プライバシー厳守 ●予約制 ●不定休 ●土日祝祭日もご相談承ります。

地元 東久留米市の塗装屋さんです!!
雨漏り・板金工事も任せてください!!
外壁塗装 屋根塗装 の専門店
完全自社施工 塗装職人のお店
株式会社 コートレックス COATREXS
ご相談・建物診断・お見積り 無料!
☎0120-174-162 施工時間 年中無休 株式会社コートレックス 長妻